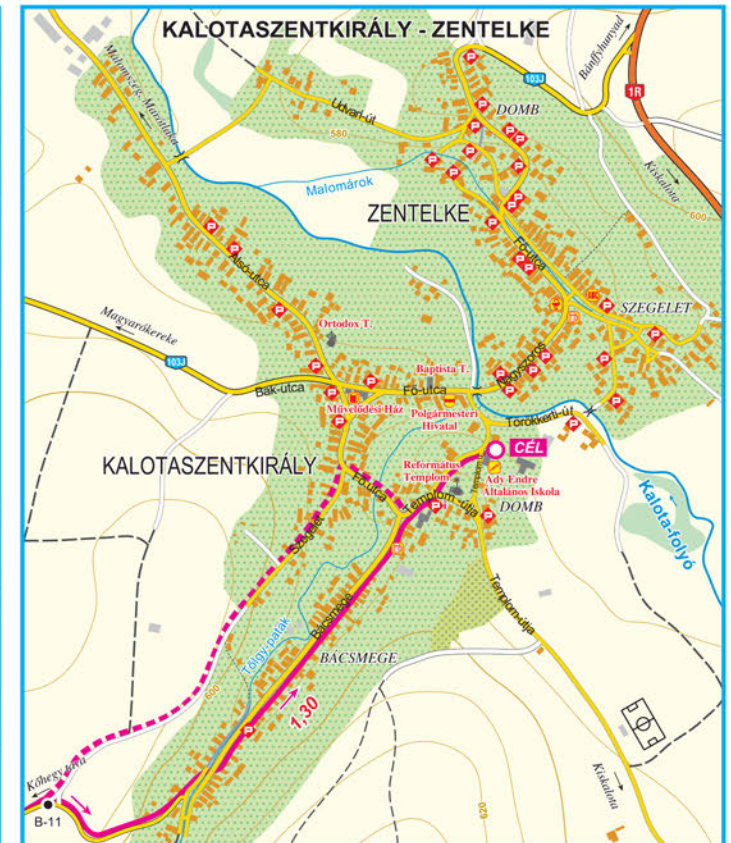


**JELMAGYARÁZAT**

- Bánffy K37 útvonal
- Bánffy K15 útvonal
- Ellenőrzőpont
- Útvonalpont
- Megtett távolság (km)
- Aszfaltzott mellékút
- Kövezett talajút
- Traktorút; Ösvény
- Turistajelzés
- Lakott terület; Erdő



**Bánffy Miklós**  
 Emlék- és Teljesítménytúrák  
 Turele Memoriale de Anduranță  
 Memorial Endurance Tours  
[www.ekekolozsvar.ro](http://www.ekekolozsvar.ro)

**Rövidítések**  
 B = olyan útvonalpont (pl. B-12), amely a túra útvonalán való haladás során lényeges a helyzetmeghatározáshoz és eligazodáshoz (pl. elágazás, útkereszteződés).  
 EP = ellenőrző pont (pl. 5. EP): az az útvonalpont, amelynél a pontbíró lebélyegzi az igazolólapot, és bejegyzi a áthaladási időpontot (beleértve a RAJTot és a CÉL-t is).  
 tszfm. = tengerszint feletti magasság.

**Útvonaljelzések:** a túra útvonalát fehér-kék jelzőszalagokkal, valamint narancsszínű táblákkal és zöld színű festett nyilakkal jeleztük ki. Szakasszonként különböző színű és alakú festett turistajelzések is léteznek.

**EKE** Kolozsvár 1891

Térkép: **ERFATUR**, László Tamás – 2020  
 Nyomvonal, szöveg: Branea Róbert – 2020  
 Szerkesztés: Lixandru Robert, Virág Péter





## A BÁNFFY KERÉKPÁROS 15 TÚRA ÚTVONALA VÁZLATOSAN

Kalotaszentkirály-Zentelke (Sâncraiu), lakodalmas terem (RAJT) – Kőhegy tava (1. EP) – Kalotaszentkirály-Zentelke, lakodalmas terem (CÉL).

## A BÁNFFY KERÉKPÁROS 37 TÚRA ÚTVONALA VÁZLATOSAN

Kalotaszentkirály-Zentelke, lakodalmas terem (RAJT) – Kőhegy tava (1. EP) – Székelyjő (Săcuieu) (2. EP) – Sebesvár (Bologa) (3. EP) – Marótlaka (Morlaca) – Malomszeg (Brăișoru) – Kalotaszentkirály-Zentelke, lakodalmas terem (CÉL).

A túrák jellemzői	K15	K37
Útvonal hossza (km)	14,47	34,47
Szintidő (óra)	4	6
Teljes szintemelkedés (m)	367	605
Teljes szinteszkedés (m)	364	603
A túra nehézségi foka	könnyű	könnyű

Az útvonal majdnem végig aszfalton vezet, a következő kivételekkel:

- a Kőhegy tavától a Székelyjő–Magyarókeréke-útig (B-10) kb. 1,5 km távon jó minőségű füves földút vezet;
- Marótlaka előtt egy rövid, kb. 500 m-es szakaszon makadámúton kell haladni.

### K15, K37:

#### Kalotaszentkirály-Zentelke, lakodalmas terem (RAJT) – Kőhegy tava (1. EP) (7,58 km)

Az indítócsomag átvételét követően elindulunk jobbra a Kalota partján, majd felkanyarodunk jobbra, és az iskola előtt a jobb oldali úton (Kiszely-szoros) megyünk felfele. Elhaladunk a református templom mellett, innen tovább lejt az út egy elágazásig, ahonnan egyenesen tovább, a Tölgy-patak völgyében, a falu szemet gyönyörködtető Bácsmege utcáján megyünk. Az utca vége felé átkelünk a patak valamelyik hídján, és keskeny aszfaltúton haladunk felfele, a Kőhegyre merőlegesen. Kb. 4,5 km után (B-22) az út jobbra kanyarodik, és a Kőhegytel párhuzamosan halad még kb. 2,7 km-en keresztül. Az aszfaltút végétől egy földúton fentről kerüljük meg a Kőhegy tavát, majd leereszkedünk a forrás által táplált tó mellett felállított EKE-sátorban levő EP-hez.

### K15:

#### Kőhegy tava (1. EP) – Kalotaszentkirály-Zentelke, lakodalmas terem (CÉL) (6,89 km)

Az EP-től egyenesen tovább indulunk a bokrok között vezető földúton, és 1,5 km-es szakaszon ezt követjük egészen a Magyarókeréket Székelyjővel összekötő DJ 103J megyei útig (B-10). Itt jobbra térünk, és elindulunk lefele a jó minőségű aszfaltúton, érintjük Magyarókeréket, majd továbbhaladunk Kalotaszentkirály felé. A falu központjába (Piactér) érve a Főutcán megyünk tovább előre, majd a Kalota hídjánál jobbra térünk, áthaladunk a Tölgy-patak kis hídján, és megérkezünk a jobb oldali épületben levő lakodalmas teremnél berendezett CÉLhoz.

### K37: Kőhegy tava (1. EP) – Székelyjő (2. EP) (5,47 km)

Az EP-től egyenesen tovább indulunk a bokrok között vezető földúton, és 1,5 km-es szakaszon ezt követjük, egészen a Magyarókeréket Székelyjővel összekötő DJ 103J megyei útig (B-10). Itt balra kanyarodunk, és elindulunk felfele az aszfaltozott úton. Rövidesen elérjük az út tetejét (kb. 780 m tszf.), innen aránylag meredeken, figyelmesen ereszkedünk Székelyjő község felé, amíg összesen kb. 3,4 km után elérjük a DJ 103H műutat (B-09). Balra térünk, kb. 600 m-t haladunk a községben, és megérkezünk a község vége felé, az út jobb oldalán álló emeletes ház (181B sz.) földszintjén levő kisület előterében berendezett 2. EP-hez.

### K37: Székelyjő (2. EP) – Sebesvár (3. EP) (9,22 km)

Visszafele indulunk a DJ 103J út elágazásig, majd tovább egyenesen haladunk Sebesvár irányába. Az elágazástól majdnem 8 km-t tekerünk enyhén lejtős úton, majd megérkezünk Sebesvár faluba. Egy jelzőtáblánál (B-44) letérhetünk jobbra, és meglátogathatjuk a több mint 200 éves vízimalmot.

*A malom családi tulajdonban van a jelenlegi tulajdonos anyósának ükszülei óta. Bánffyhunadról, Kalotaszentkirályról is jártak oda öröltetni mindenféle gabonát. 2-3 napot is álltak sorban az udvaron az ügyfelek, míg sorra kerültek. 1989 előtt volt, hogy búzadarát hoztak és öröltettek liszté, amikor hiánycikk volt a fehér liszt. Kb. 10 évvel ezelőtt még folyamatosan működött, aztán csökkent a kereslet, és kb. 4 éve már egyáltalán nem indították be. A tulajdonosok saját erőből újították fel és tartják fenn, az önkormányzat eddig nem segített anyagilag nekik. Szabadon látogatható, a tulajdonos be is mutatja. A látogatókat kérjük, lehetőség szerint kisebb összeggel járuljanak hozzá a fenntartási költségekhez (ajánlott összeg: 5–10 lej).*

Visszatérünk a főútra, tovább haladunk 750 m-t, és megérkezünk a Sebesvár várához vezető földút elején felállított EP-hez. Kerékpárjainkat akár itt is hagyhatjuk, és meglátogathatjuk a XIV. században, Károly Róbert idején épített, majd a XVIII. sz. elején, a kuruc szabadságharc leverését követően az osztrákok által végleg lerombolt, de jelenleg felújítás alatt levő vár romját.

### K37:

#### Sebesvár (3. EP) – Kalotaszentkirály-Zentelke, lakodalmas terem (CÉL) (15,20 km)

Tovább indulunk a műúton a DN1/E60 főút és a vasút irányába, majd kb. 1,6 km után egy éles jobb kanyart követően, közvetlenül a vasúti átjáró előtt, jobbra letérünk egy keskeny útra (B-45). Ez meredeken felfele indul, majd a vasúttal és a Sebes-Körössel párhuzamosan halad. Elhagyjuk a falut, keskeny, de kitűnő aszfaltozott úton haladunk, és 1,74 km után elérkezünk oda, ahol a Kalota folyó befolyik a Sebes-Körösbe (B-46). Érdemes kis sétát tenni a mezőn keresztül és megszemlélni a torkolatot. Innen tovább, egy 5,46 km-es szakaszon nagyjából a Kalota mentén haladunk, átkelünk egy kis hídon, majd makadámúton kerekedünk be Marótlakára. A falu vége után kis dombon kell kimásznunk, és egy útelágazáshoz érkezünk (B-47), ahol jobbra térünk Malomszeg irányába. További 6,39 km-t kell megtennünk Kalotaszentkirályig. Átmenyünk Malomszegen, a falu végén baloldalt kiépített forrást is lelünk, majd halastavak mellett is elhaladunk. Kalotaszentkirályra érkezve, a falu központjában, a Piactérnél balra térünk. Elhaladunk a művelődési ház előtt, tovább előre követjük a Főutcat, majd a Kalota hídjánál jobbra térünk, áthaladunk a Tölgy-patak kis hídján, és megérkezünk a jobb oldali épületben levő lakodalmas teremnél berendezett CÉLhoz.



**Bánffy Miklós**  
teljesitmenyturak.ekekolozsvar.ro

Kerékpáros Emlék- és Teljesítménytúrák  
Turele Ciclste Memoriale de Anduranță  
Memorial Endurance Bicycle Tours



Kerékpáros / Cyclism / Bicycle – 15	B	C	D	E	F	G	H	
RAJT / START 10:00 – 11:00	Kalotaszentkirály-Zentelke Sâncraiu		14,47	7,58	582	299	56	242
1. EP/PC/CP 10:30 – 13:00	Kőhegy tava Lacul Horaitei Lake	7,58	6,89	6,89	824	68	308	-242
CÉL / SOSIRE / FINISH 11:00 – 14:00	Kalotaszentkirály-Zentelke Sâncraiu	14,47			582			

Kerékpáros / Cyclism / Bicycle – 37	B	C	D	E	F	G	H	
RAJT / START 10:00 – 11:00	Kalotaszentkirály-Zentelke Sâncraiu		37,47	7,58	582	299	56	242
1. EP/PC/CP 10:30 – 12:30	Kőhegy tava Lacul Horaitei Lake	7,58	29,89	5,47	824	71	275	-202
2. EP/PC/CP 11:00 – 13:30	Székelyjő Săcuieu	13,05	24,42	9,22	622	30	122	-91
3. EP/PC/CP 11:00 – 14:30	Sebesvár Bologa	22,27	15,20	15,20	531	204	150	51
CÉL / SOSIRE / FINISH 12:00 – 16:00	Kalotaszentkirály-Zentelke Sâncraiu	37,47			582			

B	Eddig megtett táv / Distanță parcursă / Distance covered
C	Távolság a CÉLig / Distanță până la SOSIRE / Distance to FINISH
D	Távolság a következő EP-ig / Distanță până la următorul PC / Distance to the next CP
E	Tengerszint feletti magasság / Altitudine / Elevation
F	Szintemelkedés a következő EP-ig / Diferență de nivel pozitivă până la următorul PC / Ascent to the next CP
G	Szinteszkedés a következő EP-ig / Diferență de nivel negativă până la următorul PC / Descent to the next CP
H	Szintkülönbség a következő EP-ig / Dif. de altitudine până la următorul PC / Diff. in elevation to the next CP

