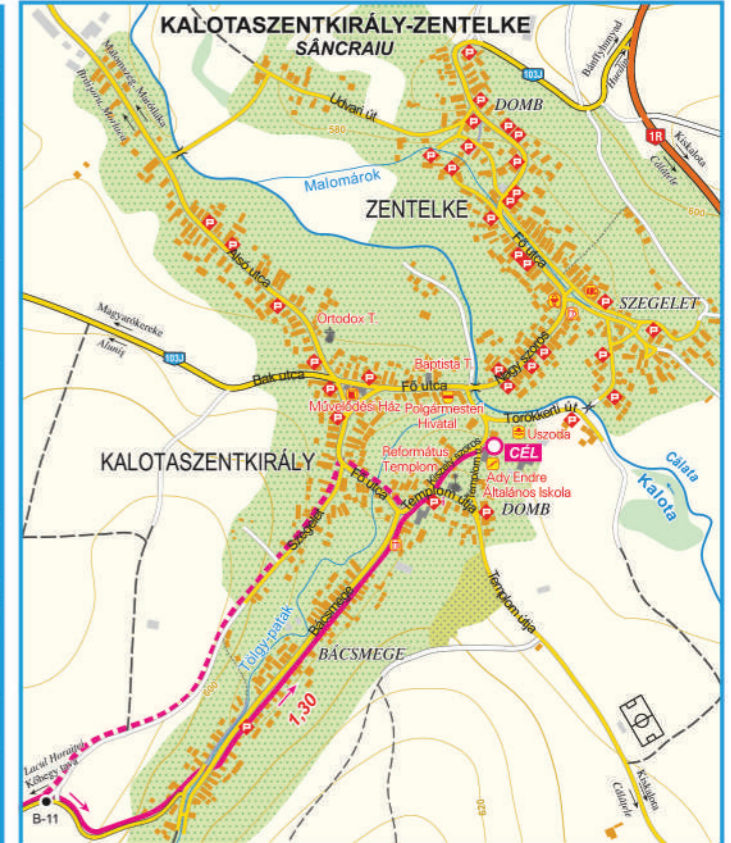


JELMAGYARÁZAT

- Bánffy K37 útvonal
- Bánffy K15 útvonal
- Ellenőrzőpont
- Útvonalpont
- 3,01** Megtett távolság (km)
- Aszfaltzott mellékút
- Kövezett talajút
- Traktorút; Ösvény
- Turistajelzés
- Lakott terület; Erdő



Bánffy Miklós
 Emlék- és Teljesítménytúrák
 Turele Memoriale de Anduranță
 Memorial Endurance Tours
 www.ekekolozsvar.ro

Rövidítések
 B = olyan útvonalpont (pl. B-12), amely a túra útvonalán való haladás során lényeges a helyzetmeghatározáshoz és eligazodáshoz (pl. elágazás, útkereszteződés).
 EP = ellenőrző pont (pl. 5. EP): az az útvonalpont, amelynél a pontbíró lebélyegzi az igazolólapot, és bejegyzi a áthaladási időpontot (beleértve a RAJTot és a CÉLT is).
 tszfm. = tengerszint feletti magasság.

Útvonaljelzések: a túra útvonalát fehér-kék jelzőszalagokkal, valamint narancsszínű táblákkal és piros színű festett nyilakkal jeleztük ki. Szakaszonként különböző színű és alakú festett turistajelzések is léteznek.

EKE Kolozsvár 1891

Térkép: **ERFATUR**, László Tamás – 2022
 Nyomvonal, szöveg: Branea Róbert – 2022
 Szerkesztés: Lixandru Robert, Virág Péter

15/37

A BÁNFFY KERÉKPÁROS 15 TÚRA ÚTVONALA VÁZLATOSAN

Kalotaszentkirály-Zentelke (Sâncraiu), lakodalmas terem (RAJT) – Kőhegy tava (1. EP) – Kalotaszentkirály-Zentelke, lakodalmas terem (CÉL).

A BÁNFFY KERÉKPÁROS 37 TÚRA ÚTVONALA VÁZLATOSAN

Kalotaszentkirály-Zentelke, lakodalmas terem (RAJT) – Kőhegy tava (1. EP) – Székelyjő (Săcuieu) (2. EP) – Sebesvár (Bologa) (3. EP) – Marótlaka (Morlaca) – Malomszeg (Brăișoru) – Kalotaszentkirály-Zentelke, lakodalmas terem (CÉL).

A túrák jellemzői	K15	K37
Útvonal hossza (km)	14,47	34,47
Szintidő (óra)	4	6
Teljes szintemelkedés (m)	367	605
Teljes szintereszkesedés (m)	364	603
A túra nehézségi foka	könnyű	könnyű

Az útvonal majdnem végig aszfalton vezet, a következő kivétellel:

– a Kőhegy tavától a Székelyjő–Magyarókeréke-útig (B-10) kb. 1,5 km távon jó minőségű füves földút vezet.

K15, K37:

Kalotaszentkirály-Zentelke, lakodalmas terem (RAJT) – Kőhegy tava (1. EP) (7,58 km)

Az indítócsomag átvételét követően elindulunk jobbra a Kalota partján, majd felkanyarodunk jobbra, és az iskola előtt a jobb oldali úton (Kiszely szoros) megyünk felfele. Elhaladunk a református templom mellett, innen tovább lejt az út egy elágazásig, ahonnan egyenesen tovább, a Tölgy-patak völgyében, a falu szemet gyönyörködtető Bácsmege utcáján megyünk. Az utca vége felé átkelünk a patak valamelyik hídján, és keskeny aszfaltúton haladunk felfele, a Kőhegyre merőlegesen. Kb. 4,5 km után (B-22) az út jobbra kanyarodik, és a Kőhegy gerincével párhuzamosan halad még kb. 2,7 km-en keresztül. Az aszfaltút végétől egy földúton fentről kerüljük meg a Kőhegy tavát, majd leereszkedünk a forrás által táplált tó mellett felállított EKE-sátorban levő EP-hez.

K15:

Kőhegy tava (1. EP) – Kalotaszentkirály-Zentelke, lakodalmas terem (CÉL) (6,89 km)

Az EP-től egyenesen tovább indulunk a bokrok között vezető földúton, és 1,5 km-es szakaszon ezt követjük egészen a Magyarókeréket Székelyjővel összekötő DJ 103J megyei útig (B-10). Itt jobbra térünk, és elindulunk lefele a jó minőségű aszfaltúton, érintjük Magyarókeréket, majd továbbhaladunk Kalotaszentkirály felé. A falu központjába (Piactér) érve a Főutcán megyünk tovább előre, majd a Kalota hídjánál jobbra térünk, áthaladunk a Tölgy-patak kis hídján, és megérkezünk a jobb oldali épületben levő lakodalmas teremnél berendezett CÉLhoz.

K37: Kőhegy tava (1. EP) – Székelyjő (2. EP) (5,47 km)

Az EP-től egyenesen tovább indulunk a bokrok között vezető földúton, és 1,5 km-es szakaszon ezt követjük, egészen a Magyarókeréket Székelyjővel összekötő DJ 103J megyei útig (B-10). Itt balra kanyarodunk, és elindulunk felfele az aszfaltozott úton. Rövidesen elérjük az út tetejét (kb. 780 m tszfm.), innen aránylag meredeken, figyelmesen ereszkedünk Székelyjő község felé, amíg összesen kb. 3,4 km után elérjük a DJ 103H műutat (B-09). Balra térünk, kb. 600 m-t haladunk a községben, és megérkezünk a község vége felé, az út jobb oldalán álló emeletes ház (181B sz.) földszintjén levő kisület előterében berendezett 2. EP-hez.

K37: Székelyjő (2. EP) – Sebesvár (3. EP) (9,22 km)

Visszafele indulunk a DJ 103J út elágazásáig, majd tovább egyenesen haladunk Sebesvár irányába. Az elágazástól majdnem 8 km-t tekerünk enyhén lejtős úton, majd megérkezünk Sebesvár faluba. Egy jelzőtáblánál (B-44) letérhetünk jobbra, és meglátogathatjuk a több mint 200 éves vízimalmot.

A malom családi tulajdonban van a jelenlegi tulajdonos anyósának ükszülei óta. Bánffyhunyadirol, Kalotaszentkirályról is jártak oda öröltetni mindenféle gabonát. 2-3 napot is álltak sorban az udvaron az ügyfelek, míg sorra kerültek. 1989 előtt volt, hogy búzadarát hoztak és öröltettek liszté, amikor hiánycikk volt a fehér liszt. Kb. 10 évvel ezelőtt még folyamatosan működött, aztán csökkent a kereslet, és kb. 4 éve már egyáltalán nem indították be. A tulajdonosok saját erőből újították fel és tartják fenn, az önkormányzat eddig nem segített anyagilag nekik. Szabadon látogatható, a tulajdonos be is mutatja. A látogatókat kérjük, lehetőség szerint kisebb összeggel járuljanak hozzá a fenntartási költségekhez (ajánlott összeg: 5–10 lej).

Visszatérünk a főútra, tovább haladunk 750 m-t, és megérkezünk a Sebesvár várához vezető földút elején felállított EP-hez. Kerékpárjainkat akár itt is hagyhatjuk, és meglátogathatjuk a XIV. században, Károly Róbert idején épített, majd a XVIII. sz. elején, a kuruc szabadságharc leverését követően az osztrákok által végleg lerombolt vár romját, amelynek felújítását 2021-ben fejezték be.

K37:

Sebesvár (3. EP) – Kalotaszentkirály-Zentelke, lakodalmas terem (CÉL) (15,20 km)

Tovább indulunk a műúton a DN1/E60 főút és a vasút irányába, majd kb. 1,6 km után egy éles jobb kanyart követően, közvetlenül a vasúti átjáró előtt, jobbra letérünk egy keskeny útra (B-45). Ez meredeken felfele indul, majd a vasúttal és a Sebes-Körössel párhuzamosan halad. Elhagyjuk a falut, keskeny, de kitérő aszfaltozott úton haladunk, és 1,74 km után elérkezünk annak a helynek a közelébe, ahol a Kalota folyó belefolyik a Sebes-Körösbe (B-46). Érdemes kis sétát tenni a mezőn keresztül és megszemlélni a torkolatot. Innen tovább, egy 5,46 km-es szakaszon nagyjából a Kalota mentén haladunk, átkelünk egy kis hídon, majd bekerekezünk Marótlakára, végig aszfalton. A falu vége után kis dombon kell kímásznunk, és egy útelágazáshoz érkezünk (B-47), ahol jobbra térünk Malomszeg irányába. További 6,39 km-t kell megtennünk Kalotaszentkirályig. Átmenyünk Malomszegen, a falu végén baloldalt kiépített forrást is lelünk, majd halastavak mellett is elhaladunk. Kalotaszentkirályra érve, a falu központjában, a Piactérnél balra térünk. Elhaladunk a művelődési ház előtt, tovább előre követjük a Fő utcát, majd a Kalota hídjánál jobbra térünk, áthaladunk a Tölgy-patak kis hídján, és megérkezünk a jobb oldali épületben levő lakodalmas teremnél berendezett CÉLhoz.



Kerékpáros Emlék- és Teljesítménytúrák
Turele Ciclisme Memoriale de Anduranță
Memorial Endurance Bicycle Tours



Kerékpáros / Cyclism / Bicycle – 15	B	C	D	E	F	G	H	
RAJT / START 10:00–11:00	Kalotaszentkirály-Zentelke Sâncraiu		14,47	7,58	582	299	56	242
1. EP/PC/CP 10:30–13:00	Kőhegy tava Lacul Horaștei Lake	7,58	6,89	6,89	824	68	308	-242
CÉL / SOSIRE / FINISH 11:00–14:00	Kalotaszentkirály-Zentelke Sâncraiu	14,47			582			

Kerékpáros / Cyclism / Bicycle – 37	B	C	D	E	F	G	H	
RAJT / START 10:00–11:00	Kalotaszentkirály-Zentelke Sâncraiu		37,47	7,58	582	299	56	242
1. EP/PC/CP 10:30–12:30	Kőhegy tava Lacul Horaștei Lake	7,58	29,89	5,47	824	71	275	-202
2. EP/PC/CP 11:00–13:30	Székelyjő Săcuieu	13,05	24,42	9,22	622	30	122	-91
3. EP/PC/CP 11:00–14:30	Sebesvár Bologa	22,27	15,20	15,20	531	204	150	51
CÉL / SOSIRE / FINISH 12:00–16:00	Kalotaszentkirály-Zentelke Sâncraiu	37,47			582			

B	Eddig megtett táv / Distanță parcursă / Distance covered
C	Távolság a CÉLig / Distanță până la SOSIRE / Distance to FINISH
D	Távolság a következő EP-ig / Distanță până la următorul PC / Distance to the next CP
E	Tengerszint feletti magasság / Altitudine / Elevation
F	Szintemelkedés a következő EP-ig / Diferență de nivel pozitivă până la următorul PC / Ascent to the next CP
G	Szintereszkesedés a következő EP-ig / Diferență de nivel negativă până la următorul PC / Descent to the next CP
H	Szintkülönbség a következő EP-ig / Dif. de altitudine până la următorul PC / Diff. in elevation to the next CP

